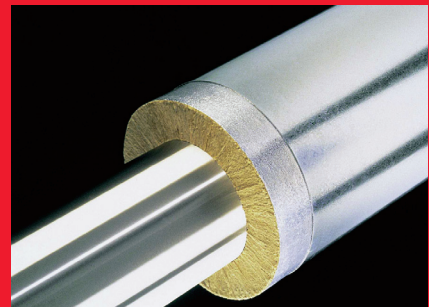
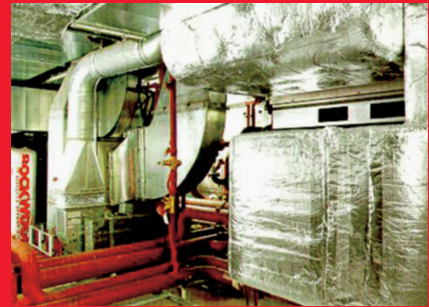


# KLIMAROCK

Szellőző- és klímacsatornák,  
épületgépészeti vezetékek hőszigetelése



Műszaki adatlap

# ROCKWOOL®

A TŰZHATLAN KÖZETGYAPOT SZIGETELÉS

# KLIMAROCK

## ALUFÓLIA KASÍROZÁSÚ KÖZETGYAPOT LAMELL

### • TERMÉKLEÍRÁS

A Klimarock különleges szálrendezési technológiával gyártott, teljes keresztmetszetében víztaszító, egyik oldalán üvegszálháló erősítésű alumínium fóliával kasírozott közetgyapot lamell. A Klimarock alufólia kasírozása megakadályozza a szálanyag kiporzását, és a terméknek esztétikus külsőt kölcsönöz, így a Klimarock beltéri felhasználása külön burkolat nélkül is ajánlott. A Klimarock a horganyzott acél csatornák felületére ragasztott vagy ponthegeesztett tűskékkel, illetve poliuretán ragasztóval egyaránt rögzíthető.

### • FELHASZNÁLÁSI TERÜLET

A Klimarock szellőző- és klímacsatornák, forróvíz tartályok, épületgépészeti berendezések és vezetékek ideális hőszigetelő anyaga. A felületére merőleges szálrendezésnek köszönhetően viszonylag alacsony testsűrűség mellett is igen jó nyomószilárdságú, és kiválóan hajlítható, akár a szellőzőcsatorna sarokéleire is. Az alufólia felőli oldal maximális üzemi hőmérséklete 100 °C. A lamell illesztési vonalait öntapadó alufólia csíkkal leragasztva az alufólia borítás kiváló párafékező tulajdonságú réteget képez a lamell külső felületén.

### • A ROCKWOOL KÖZETGYAPOT TULAJDONSÁGAI

A termék közetgyapot alapanyaga kiváló hőszigetelő. Nem éghető, hő hatására füstöt nem fejleszt, nincs égve csepegése, a tűzterjedést megakadályozza. Nemcsak jól hőszigetel, hanem hangelnyelő képessége is kiemelkedő. Teljes keresztmetszetében víztaszító, felületéről a vízcseppek leperegnek, de ugyanakkor páraáteresztő képessége szinte a levegőével megegyező. Nem zsugorodik, hőtágulása nincs. Az egészségre nem káros: magas biológiai oldódóképességű, úgynevezett RAL-minőségű közetgyapot alapanyagból készül.

### • CSOMAGOLÁS

A Klimarock lamell Rockwool feliratos polietilén zsugorfóliába csomagolva, henger alakú bálában kerül forgalomba. A termék legfontosabb tulajdonságai a csomagolóanyagra ragasztott kísérőcímkén is olvashatók.

### MÉRETEK, TERMÉKVÁLASZTÉK, CSOMAGOLÁSI EGYSÉG

Vastagság (mm)	20	30	40	50	60	70	80	90	100
Hosszúság (mm)	10000	8000	6000	5000	4000	3500	3000	2500	2500
Szélesség (mm)	1000								
m <sup>2</sup> / bála	10,0	8,0	6,0	5,0	4,0	3,5	3,0	2,5	2,5

### MŰSZAKI ADATOK

Tulajdonság	Jel	Érték			Mértékegység	Vonatkozó szabvány
Neméghetőség	—	A2			—	EN 13501-1
Alkalmazási hőmérséklet határ	—	250			°C	DIN 52271
Olvadáspont	t <sub>t</sub>	> 1000			°C	DIN 4102
Hővezetési tényező a középhőmérséklettől függően, sík felületen	t <sub>m</sub>	10	50	100	°C	DIN 52612
	λ	0,037	0,043	0,055	W·m <sup>-1</sup> ·K <sup>-1</sup>	
	t <sub>m</sub>	150	200	250	°C	
	λ	0,069	0,086	0,105	W·m <sup>-1</sup> ·K <sup>-1</sup>	
Páradiffúziós egyenértékű levegőréteg vastagság	s <sub>d</sub>	100			m	DIN 52615
Névleges testsűrűség	ρ <sub>sm</sub>	45			kg·m <sup>-3</sup>	EN 1602
AS-minőség	Felhasználható közvetlenül rozsdamentes ausztenites acél felületeken is.					AGI Q 135
Víztaszítás	—	≤ 10 térfogat% vízfelvétel			—	AGI Q 136
Hőtároló képesség	C <sub>p</sub>	0,84			kJ·kg <sup>-1</sup> ·K <sup>-1</sup>	—
Hőszigetelő azonosító szám	12.05.99.26.04				—	—
Építőipari Műszaki Engedély	A-1082/1995			Építésügyi Minőségellenőrző Innovációs Kht.		

A termékek gyártása EN ISO 9001:2000 minőségirányítási rendszerben történik.

A közölt műszaki információk a nyomtatás időpontjáig megszerzett legjobb szaktudásunkat és tapasztalatainkat tükrözik. Kérjük, győződjön meg arról, hogy ennek a prospektuslapnak a legfrissebb változatát használja-e, mivel szaktudásunk és tapasztalatunk is folyamatosan gyarapodik.

# ROCKWOOL®

További információk a [www.rockwool.hu](http://www.rockwool.hu) című honlapunkon található.

#### Rockwool Hungary Kft.

H-1123 Budapest, Alkotás u. 39/c • tel.: +36 1 225-2400, fax: +36 1 225-2401  
Szaktanácsadás: +36 1 225-2405 • e-mail: [info@rockwool.hu](mailto:info@rockwool.hu)

Vevőszolgálat: tel.: +36 87 512- 103, +36 87 512- 104, +36 87 512- 105, +36 87 512- 106, fax: +36 87 512- 107